



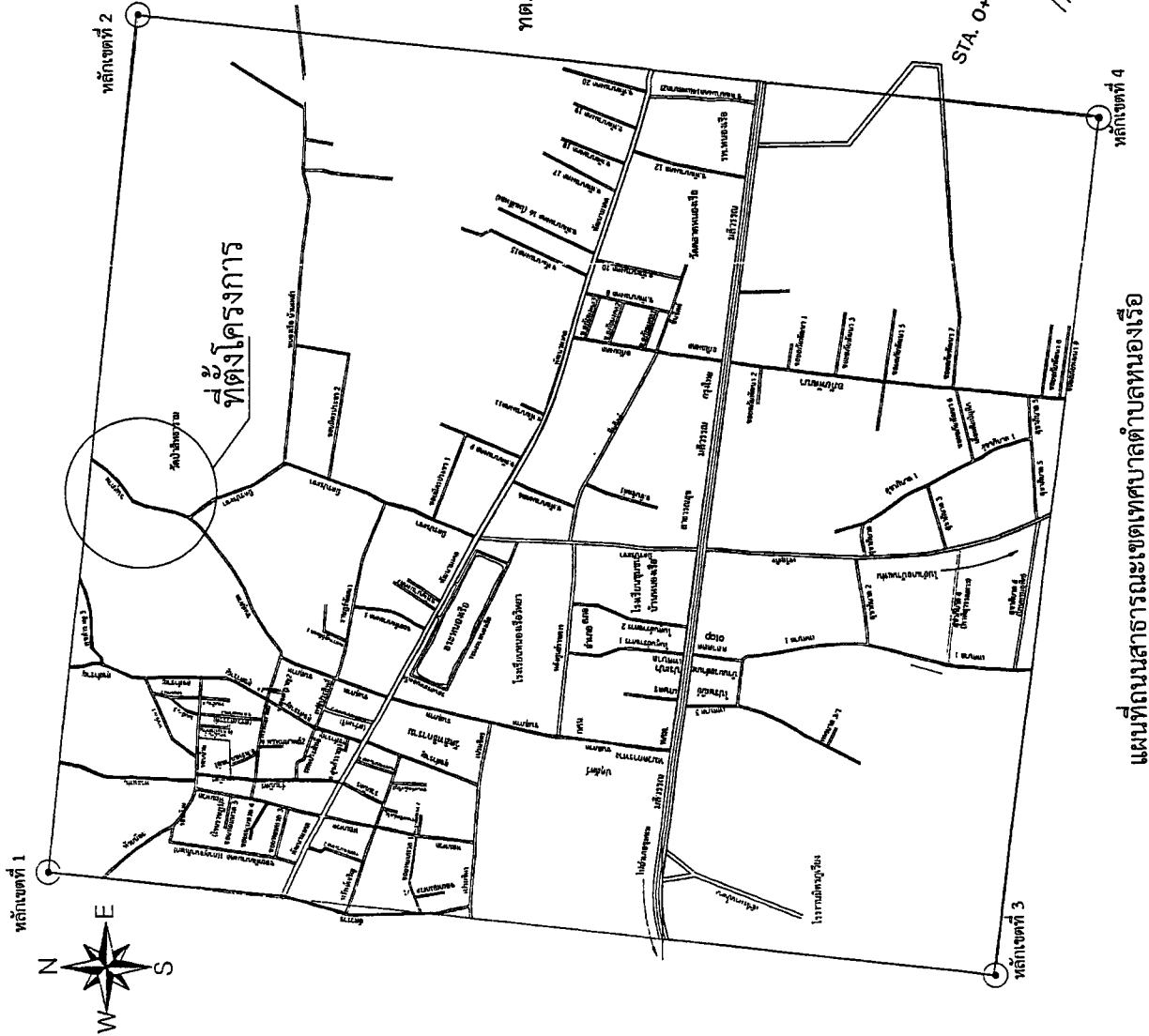
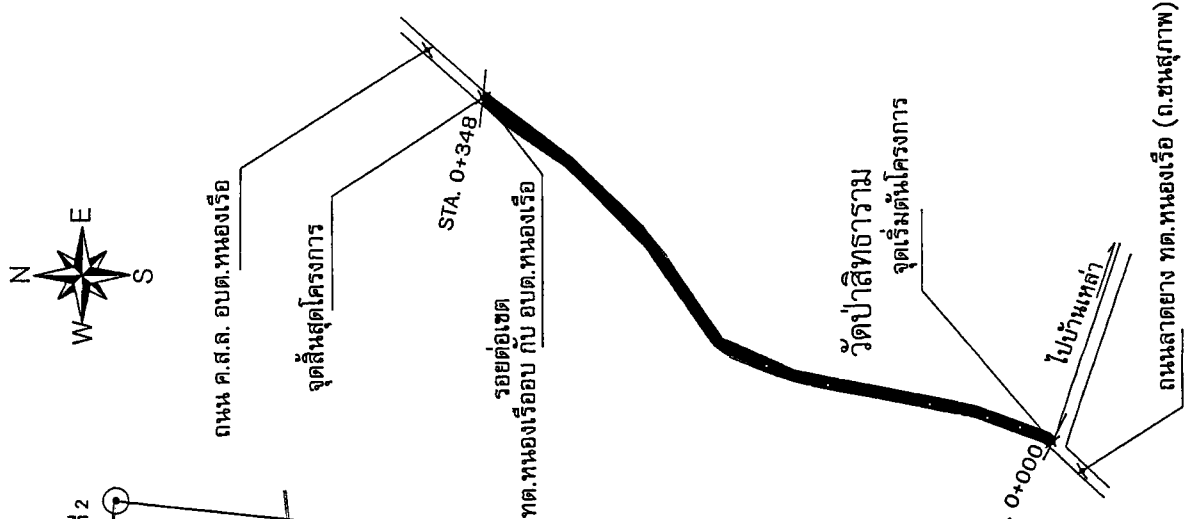
โครงการก่อสร้างถนนคอนกรีตเสริมเหล็ก ถนนชนสภาพ (ข้างวัดป่าศุขาราม)
ชุมชนร่วมใจ บ้านหนองเรือ หมู่ที่ 2 ตำบลหนองเรือ อำเภอหนองเรือ จังหวัดขอนแก่น

หน่วยงานที่รับผิดชอบ
กองช่าง เทศบาลตำบลหนองเรือ



| | |
|----------------|---|
| ชื่อโครงการ | โครงการก่อสร้างถนนเชื่อมที่สถานีรถไฟ ถนนสุภาพ (จังหวัดปทุมธานี) |
| ที่ตั้งโครงการ | ถนนสุภาพ (จังหวัดปทุมธานี) บ้านเลขที่ 10 ตำบลเมืองดี อำเภอเมือง จังหวัดขอนแก่น |
| เขียนแบบ | |
| ตรวจ | นายเอกสิทธิ์ แห่งร้อย หัวหน้าฝ่ายออกแบบและก่อสร้าง |
| เห็นชอบ | นายจตุตถ งามแก้ว ผู้อำนวยการกองช่าง |
| อนุมัติ | ว่าที่ร้อยโท สุรเดช กิ่งทอง ปลัดเทศบาล |
| อนุมัติ | นายประสกร ศรีวิวัฒน์ นายกเทศมนตรี |

| | | |
|--------------|------------|---------|
| ชื่อแบบ | เลขที่ | แผ่นที่ |
| แผนที่สังเขป | พ.ร. /2563 | 1/5 |

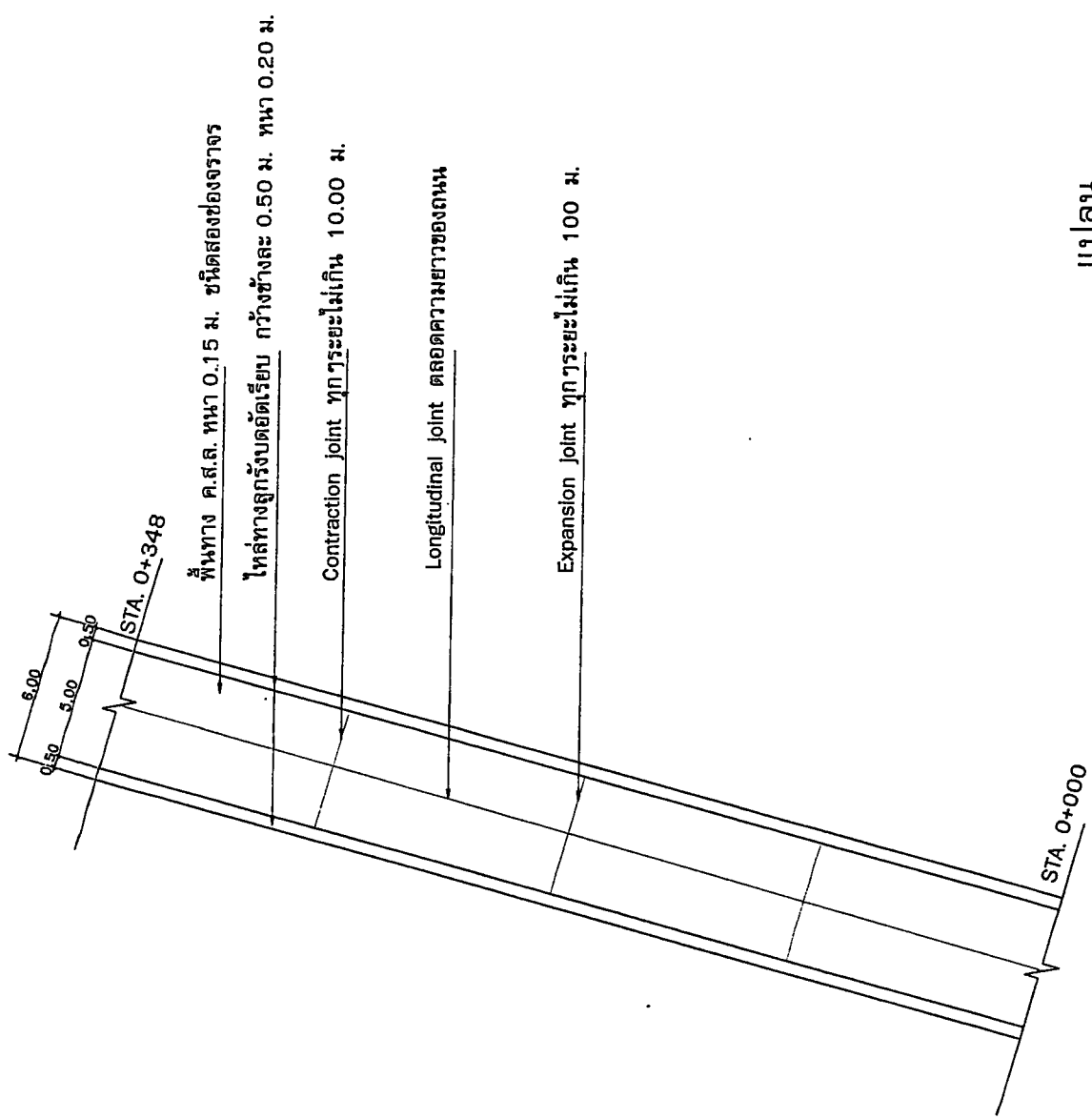


แผนที่ถนนสาธารณะเขตเทศบาลตำบลหนองเรือ

ผู้รับบริเวณ



| | | |
|----------------|---|---------|
| ชื่อโครงการ | โครงการศึกษาออกแบบและก่อสร้างสะพานคอนกรีตเสริมเหล็ก ถนนพหลโยธิน (จังหวัดปทุมธานี) | |
| ที่ตั้งโครงการ | ถนนพหลโยธิน (จังหวัดปทุมธานี) บริเวณสถานี หมู่ที่ 10 ตำบลหนองบัว อำเภอหนองเสือ จังหวัดปทุมธานี | |
| เขียนแบบ | นายเอกสิทธิ์ แพ่งสร้อย หัวหน้าเขียนแบบและก่อสร้าง | |
| ตรวจ | นายฉลอง งามแก่น ผู้อำนวยการกองช่าง | |
| เห็นชอบ | ว่าที่ร้อยโท สุรเดช อักษรณะ ปลัดเทศบาล | |
| อนุมัติ | นายประสงค์ ศรีวัฒน์ นายกเทศมนตรี | |
| ชื่อแบบ | เลขที่ | แผ่นที่ |
| แปลน | พ. / 2563 | 2/5 |



แปลน
Scale 1:50



ชื่อโครงการ

โครงการก่อสร้างถนนคอนกรีตเสริมเหล็ก
ถนนชนสภาพ (จังหวัดปทุมธานี)

ที่ตั้งโครงการ

ถนนชนสภาพ (จังหวัดปทุมธานี)
บ้านหนองโพธิ์ 10 ตำบลหนองโพธิ์ อำเภอหนองโพธิ์ จังหวัดขอนแก่น

เขียนแบบ

นายเอกสิทธิ์ พงษ์ศรีชัย
หัวหน้าฝ่ายแบบแปลนและก่อสร้าง

ตรวจ

นายฉลอง งานแก้ว
ผู้อำนวยการช่าง

เห็นชอบ

ว่าที่ร้อยโท
สุรเดช แก้วชื้อ
ปลัดเทศบาล

อนุมัติ

นายประจักษ์ ศรีวัฒน์
นายกเทศมนตรี

ชื่อแบบ

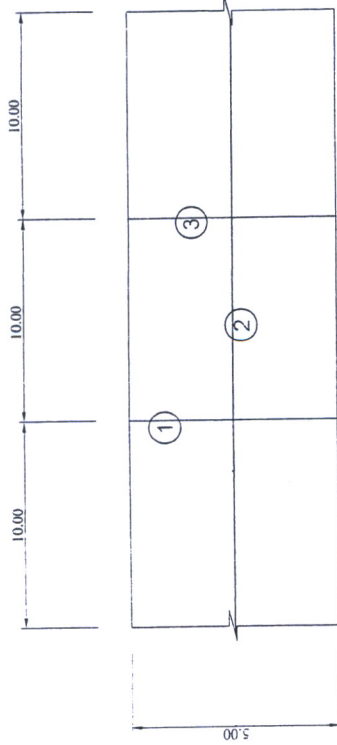
แบบแปลน . ชน-หนองโพธิ์ . 3/5

เลขที่

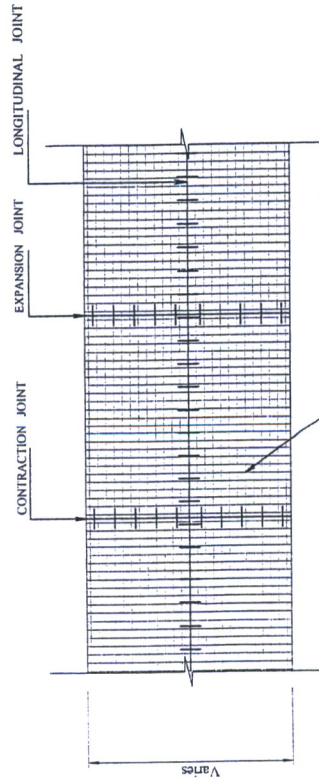
พ.ร. /2563

แผ่นที่

3/5

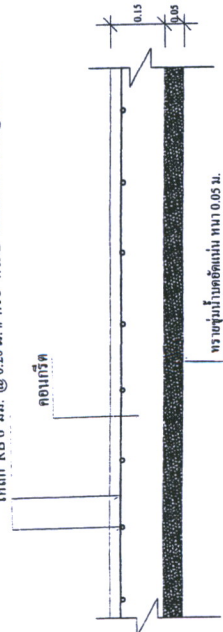


แปลนถนน
No. scale

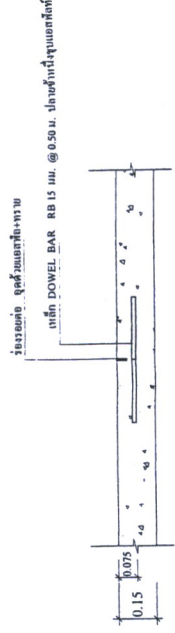


แปลนการวางเหล็กและตะแกรงเหล็ก
No. scale

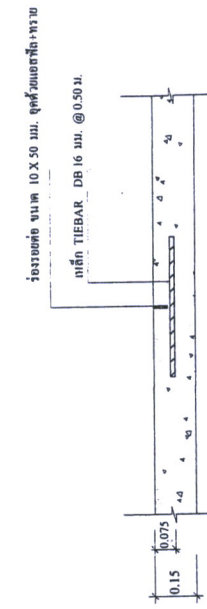
เหล็ก RB 6 มม. @ 0.20 ม. # หรือ WIRE MESH Ø 4 มม. @ 0.20 ม.#



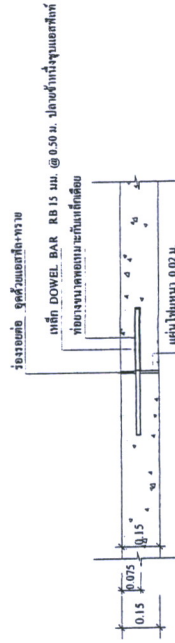
แปลนโครงสร้างถนน
No. scale



แบบขยาย CONTRACTION JOINT
No scale



แบบขยาย LONGITUDINAL JOINT
NO SCALE



แบบขยาย EXPANSION JOINT
No scale

หมายเหตุ อ้างอิงตามแบบมาตรฐาน ท1
กรมการปกครอง

ตารางที่ 1. แสดงขนาดของเหล็กดัดที่ใช้กับรอยต่อเพื่อการหดตัวและการขยายตัวของเหล็กดัดที่ใช้กับรอยต่อตามความยาว

| ความหนาของ พื้นถนน T (ม.ม.) | รอยต่อเพื่อการขยายตัว EXPANSION JOINT | | รอยต่อเพื่อการหดตัว CONTRACTION JOINT | | รอยต่อตามยาว LONGITUDINAL JOINT | | ทรายเป็นชิ้น ขุ่นน้ำอัดแน่น |
|--------------------------------|--|-----------------|--|-----------------|------------------------------------|-----------------|--------------------------------|
| | เส้นผ่า ส.ก. ม.ม. | ความยาว ม.ม. | เส้นผ่า ส.ก. ม.ม. | ความยาว ม.ม. | เส้นผ่า ส.ก. ม.ม. | ความยาว ม.ม. | |
| 150 | RB 19 | 500 | RB 15 | 500 | DB 16 | 500 | 50 |
| 200 | RB 25 | 500 | RB 19 | 500 | DB 16 | 500 | 50 |

ตารางที่ 2. แสดงขนาดของการขยายร่อง และการขยายแนวรอยต่อในถนนคอนกรีต

| ชนิดของรอยต่อ | ระยะห่างระหว่างรอยต่อ (ม.) | ความกว้างของรอยต่อ (ม.ม.) | ความลึกของรอยต่อ (ม.ม.) |
|--|----------------------------|---------------------------|-------------------------|
| รอยต่อเพื่อการหดตัว CONTRACTION JOINT | < 11 11 - 15 15 - 20 | 10 15 20 | 40 50 50 |
| รอยต่อเพื่อการขยายตัว EXPANSION JOINT | ทุกระยะไม่เกิน 100 เมตร | 25 | 50 |
| รอยต่อตามยาว LONGITUDINAL JOINT | — | 10 | 50 |

ตารางที่ 3.

| ผิวจราจรขนาด (ม.) | พื้นที่เหล็กเสริมตามยาว | | พื้นที่เหล็กเสริมตามขวาง | |
|-----------------------|-------------------------|--------------|--------------------------|--------------|
| | ตร. ซม./เมตร | ตร. ซม./เมตร | ตร. ซม./เมตร | ตร. ซม./เมตร |
| 3.00 x 10.00 x 0.15 ม | 1.08 | 0.33 | | |
| 3.00 x 10.00 x 0.20 ม | 1.44 | 0.43 | | |
| 3.50 x 10.00 x 0.15 ม | 1.08 | 0.38 | | |
| 3.50 x 10.00 x 0.20 ม | 1.44 | 0.51 | | |
| 4.00 x 6.00 x 0.20 ม | 0.86 | 0.58 | | |

หมายเหตุ

1. ต้องใช้หรือ ~~CONCRETE FINISHER PAVEMENT~~ หรือ ~~ที่รอง~~ ~~ปูนหน้าอัดแน่น~~ ~~ในกรณีที่มีวงแหวนคอนกรีต~~
2. ต้องใช้ ~~CIRCULAR CUT JOINT~~ ~~แต่จุดตั้งขมของข้อต่อ~~ ~~ตาม ASTM-D-1190 หรืออนุสรณ์คดีคุ้มครอง~~
3. ให้ใช้ขมขมคอนกรีตหรือกรวยตอขมขมอย่างน้อย ~~28~~ ~~วัน~~
4. ให้ใช้ตะแกรงเหล็ก WIRE MESH แทนได้ตามตารางที่ 3.
5. หากรายการใดไม่ได้ให้ข้อต่อ



ชื่อโครงการ
โครงการก่อสร้างถนนคอนกรีตเสริมเหล็ก
ถนนพหลโยธิน (ข้างวัดป่าเลไลยก์วราน)

ที่ตั้งโครงการ
ถนนพหลโยธิน (ข้างวัดป่าเลไลยก์วราน)
บริเวณซอย พหลโยธิน 10 แขวงบางเขน เขตบางเขน กรุงเทพมหานคร 10110

เขียนแบบ

นายเอกสิทธิ์ เกษมศรี
หัวหน้าฝ่ายแบบแปลนและร่าง

ตรวจ

นายฉลอง จามแก่น
ผู้อำนวยการกองช่าง

เห็นชอบ

ว่าที่ร้อยโท
สุรเดช ถักขมะ
ปลัดเทศบาล

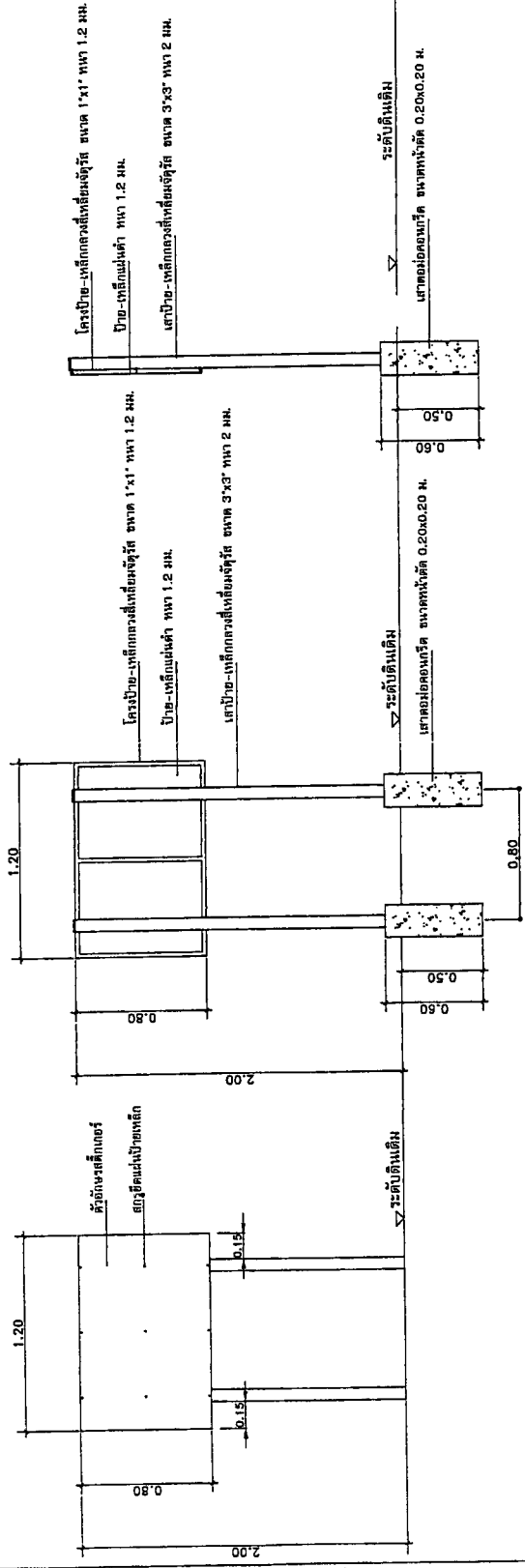
อนุมัติ

นายประเสริฐ ศรีวัฒน์
นายกเทศมนตรี

| | | |
|--|-----------|---------|
| ชื่อแบบ | เลขที่ | แผ่นที่ |
| ความสูงของงานเหล็กเสริมคอนกรีต และร่องรอยต่อคอนกรีต | นร. /2563 | 4/5 |



| | | |
|----------------|---|--------|
| ชื่อโครงการ | โครงการก่อสร้างถนนคอนกรีตเสริมเหล็ก ถนนชนบท (จังหวัดปทุมธานี) | |
| ผู้ตั้งโครงการ | กรมชลประทาน (จังหวัดปทุมธานี) บ้านเลขที่ หมู่ที่ 10 ตำบลหนองทราย อำเภอเมือง จังหวัดขอนแก่น | |
| เขียนแบบ | นายเอกสิทธิ์ แก่งสุริย หัวหน้างานแบบและก่อสร้าง | |
| ตรวจ | นายจลอง งามแก้ว ผู้อำนวยการแขวง | |
| เห็นชอบ | ว่าที่ร้อยโท สุระเดช ลิกงษ์นะ ปฎิพัทยา | |
| อนุมัติ | นายประสงค์ ศรีรัตน์ นายแทนตรี | |
| ชื่อแบบ | เลขที่ | แผนที่ |
| ป้ายโครงการ | ทพ. /2563 | 5 |



หมายเหตุ

1. เสาค้ำด้วยลึกันสนิม 1 รอบ แล้วทาด้วยลึน้ำมัน(สีขาว) 2 รอบ
2. โครงข่ายลึกันสนิม 1 รอบ แล้วทาด้วยลึน้ำมัน(สีเขียว) 2 รอบ
3. แผ่นป้ายทาด้วยลึน้ำมัน(สีเขียว) 2 รอบ
4. ตัวอักษรแสดงรายละเอียดโครงการบนป้ายให้ใช้ลึกันเกอร์สีขาว ขนาดตามความเหมาะสมของพื้นที่ป้าย
5. ฐานรากของป้ายให้ก่อสร้างตามแบบหรือตามความเหมาะสมของสภาพพื้นที่ในการติดตั้ง โดยให้อยู่ในจุดที่ยิ่งของช่างควบคุมงานของผู้จ้าง

แบบป้ายโครงการ